



# Novacity

*Presentation riverains  
25.05.2021*

DÉVELOPPEMENT D'UN PROJET  
MIXTE DURABLE À ANDERLECHT

*comprenant +/- 7.500 m<sup>2</sup> de logements acquisitifs à prix  
conventionné et +/- 7.600 m<sup>2</sup> de surfaces dédiées aux  
activités économiques.*

Citydev  
Kairos | Immobam  
BOGDAN & VAN BROECK | DDS+ | Eole  
3E | Boydens | Establis | Venac | BCHD consult

## **I. Contexte**

## **II. Organisation chantier**

## **III. Planning chantier**

## **IV. Questions**

# I

## Contexte

### Pouvoir adjudicateur



### Maître d'ouvrage



### Equipe de conception / développement

#### Architectes / Paysagistes

BOGDAN &  
VAN BROECK

DDS+



#### Techniques spéciales



BCHD  
Consult

### Equipe de consultation citoyenne

#### Bureau d'étude



#### Plateforme en ligne

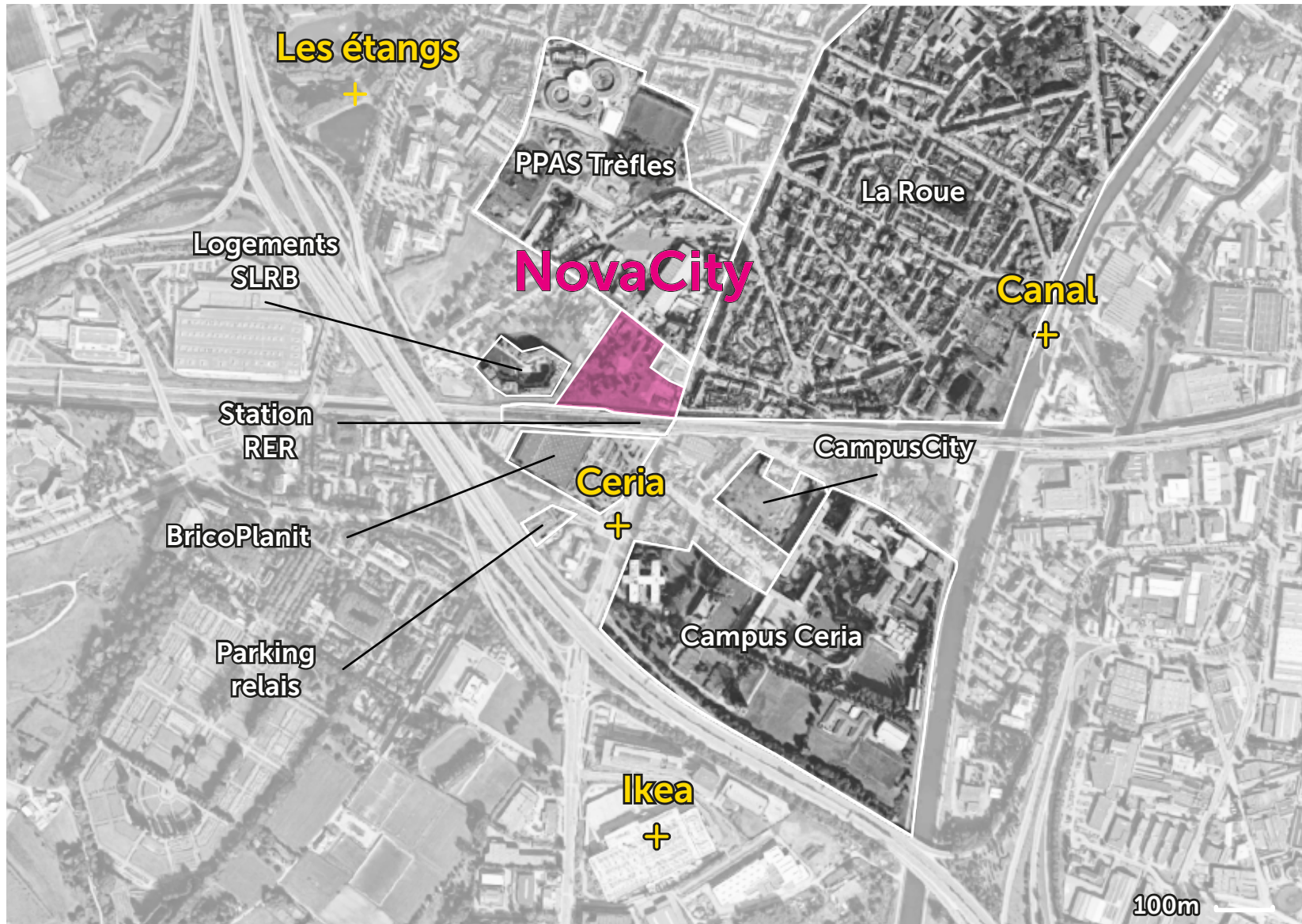


#### Graphisme

Speculoos

## acteurs du projet

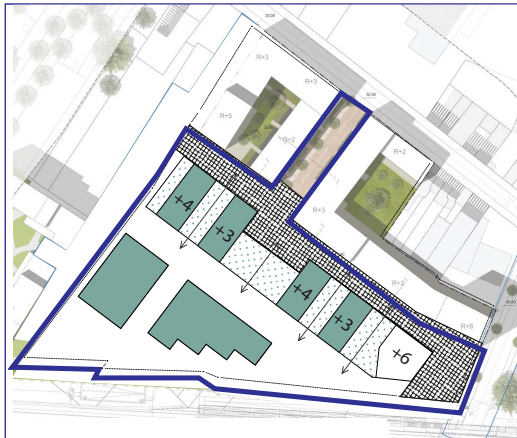




**contexte urbain**

Le projet répond à l'essor démographique de la Région et s'inscrit dans une volonté régionale de maintenir en ville des activités économiques.

LOT 1



- 63 logements acquisitifs
- Locaux activités productives
- Showrooms / Bureaux

+ Achat de 5 logements par citydev pour permettre de lier lieu de travail et logement.

LOT 2



- 175 logements acquisitifs
- Commerces et/ou équipements au RDC

## programme

Planification urbanistique

Phasages concours



Juin 2012

Juillet 2016

Mai 2018

2021-2022

Schéma de Développement  
« Marco Polo »

Permis de Lotir « Marco Polo »

Attribution à une  
association entre bureaux  
d'architectes et promoteur  
immobilier  
(Lot 1)

Attribution à une  
association entre bureaux  
d'architectes et/ou  
promoteur immobilier  
(Lot 2)

BU  
UR

dried  
CONSULTANTS

BU  
UR

dried  
CONSULTANTS

OLIVIER  
CHENU

Kairos

BOGDAN &  
VAN BROECK

bam

DDS+

eole  
PAYSAGISTES

?

## historique du projet

## **Philosophie du projet**

**+ Vivre ensemble**

**+ Proximité entre habitat et lieu de travail**

**+ Complémentarité dans l'offre de logements**

**+ Création d'espaces de rencontre**

**+ Flexibilité, évolutivité**















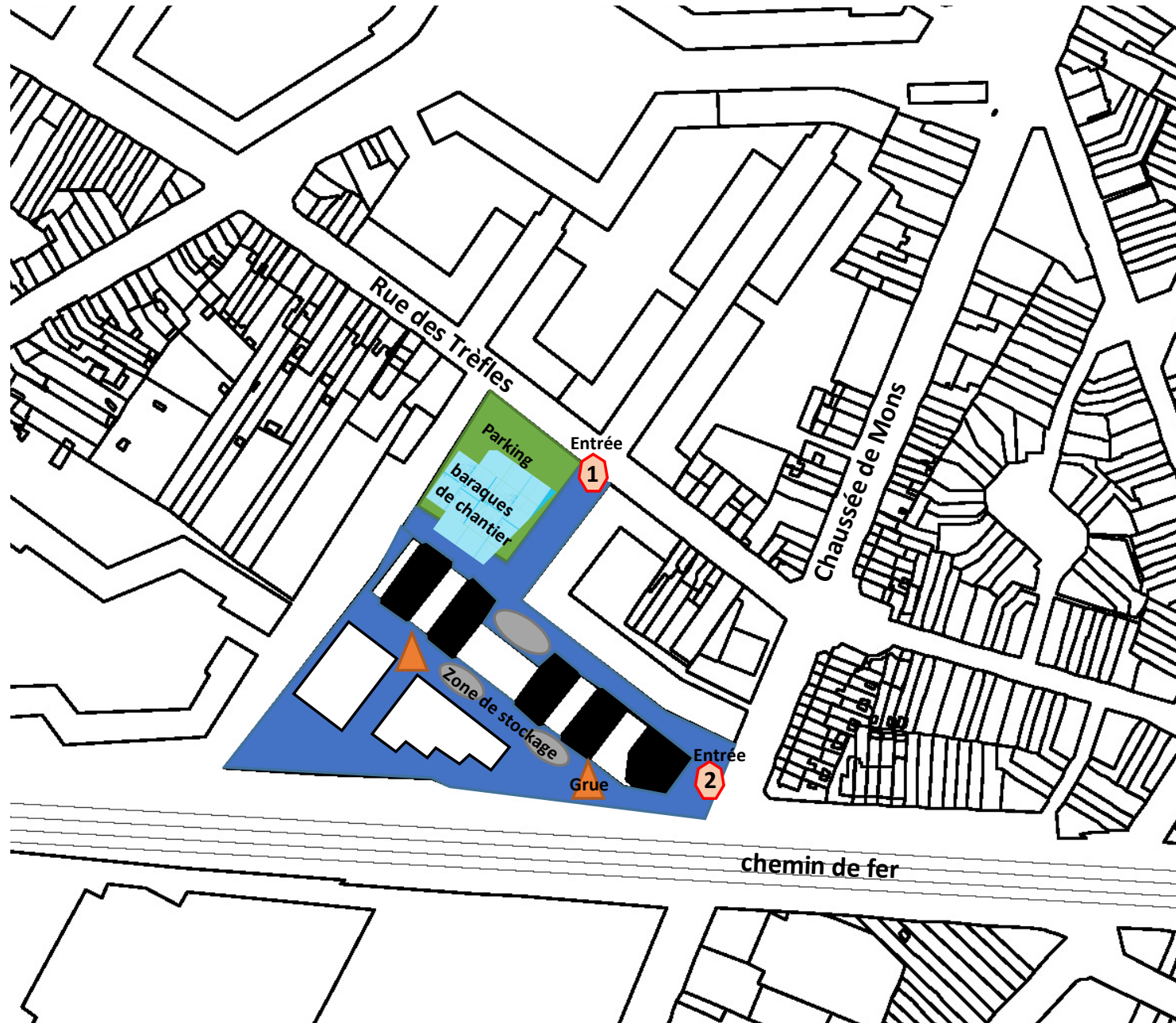




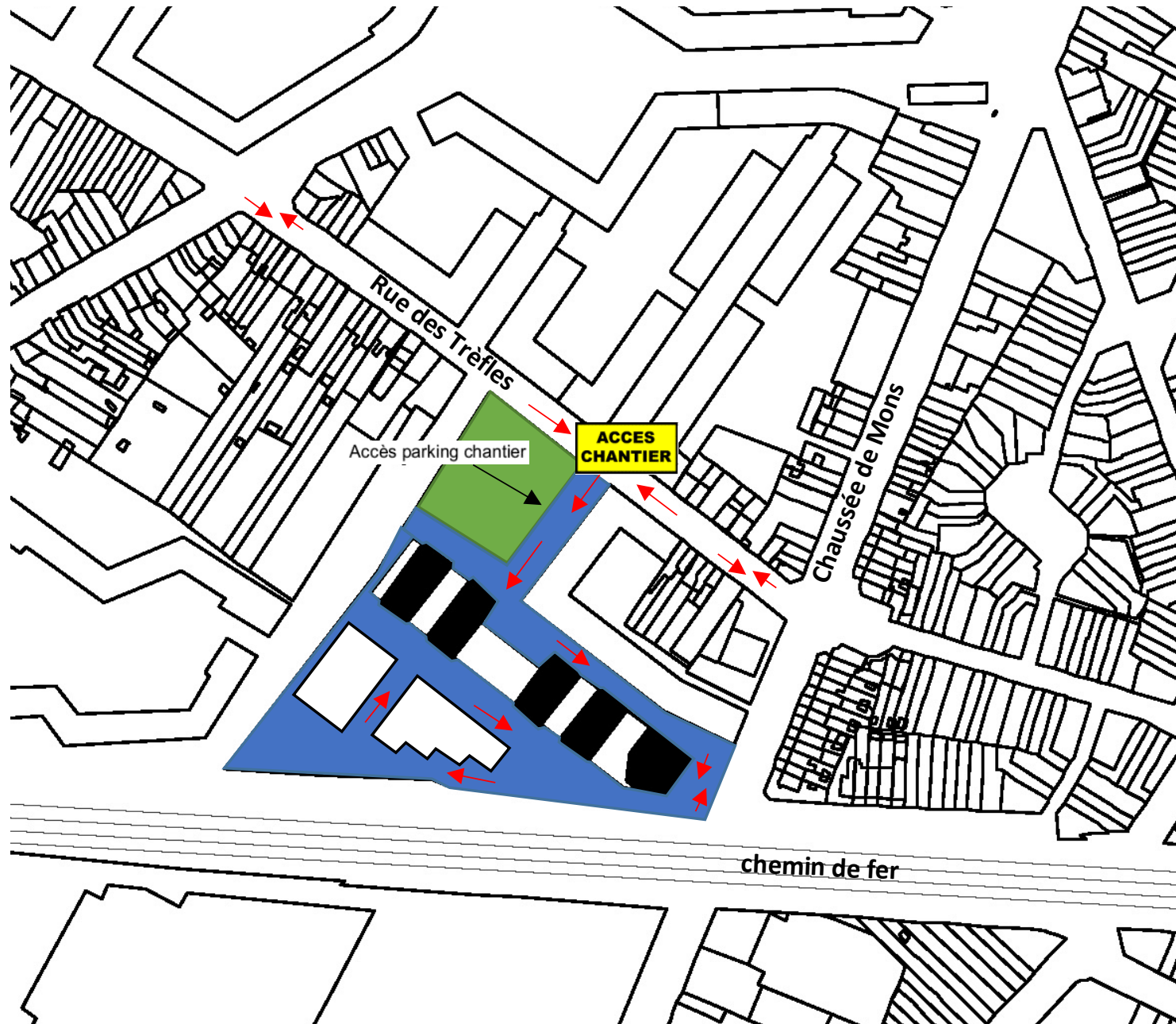


# Organisation chantier

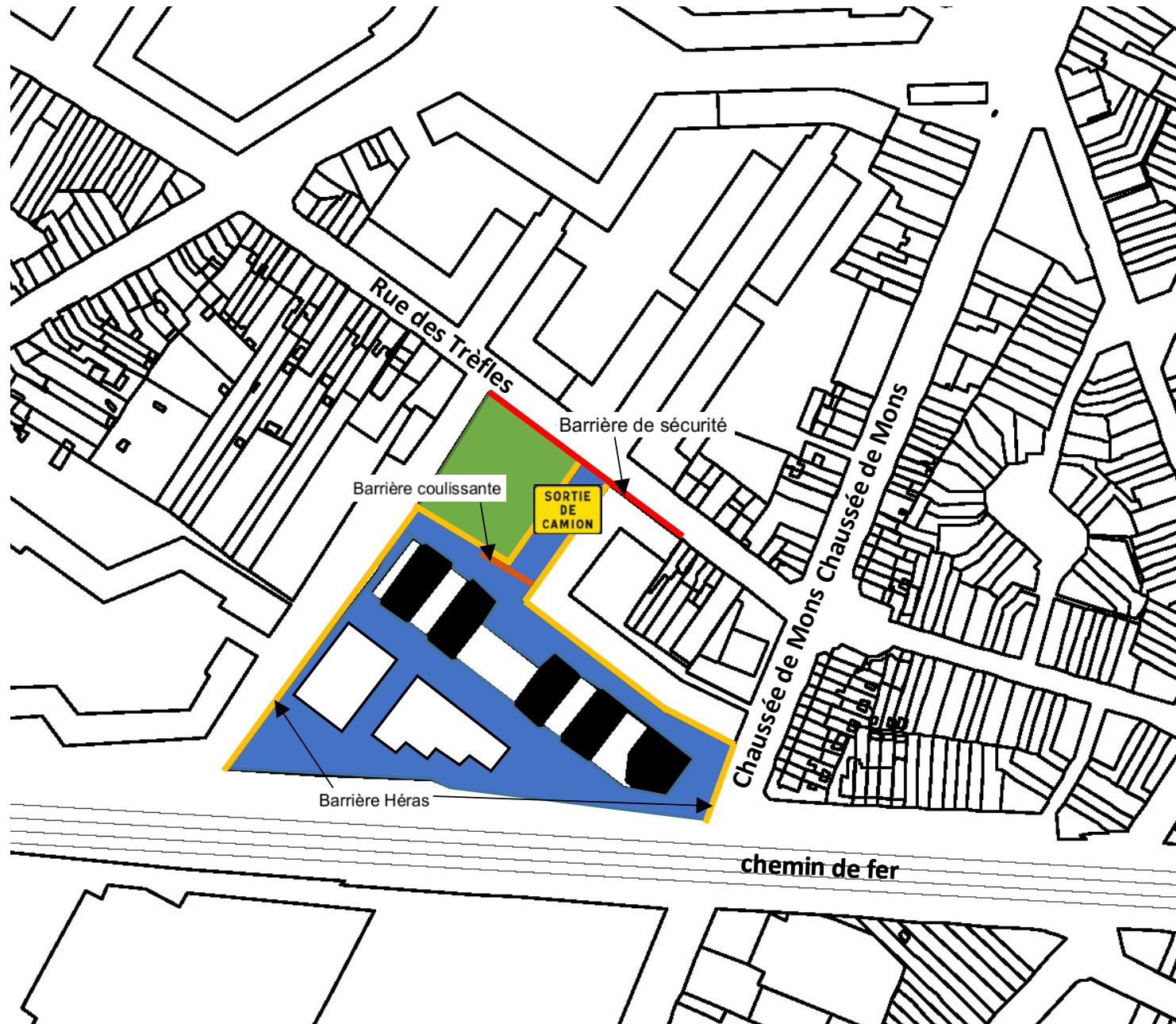




**installations matériaux fixes et baraques de chantier**



**circulation camions**

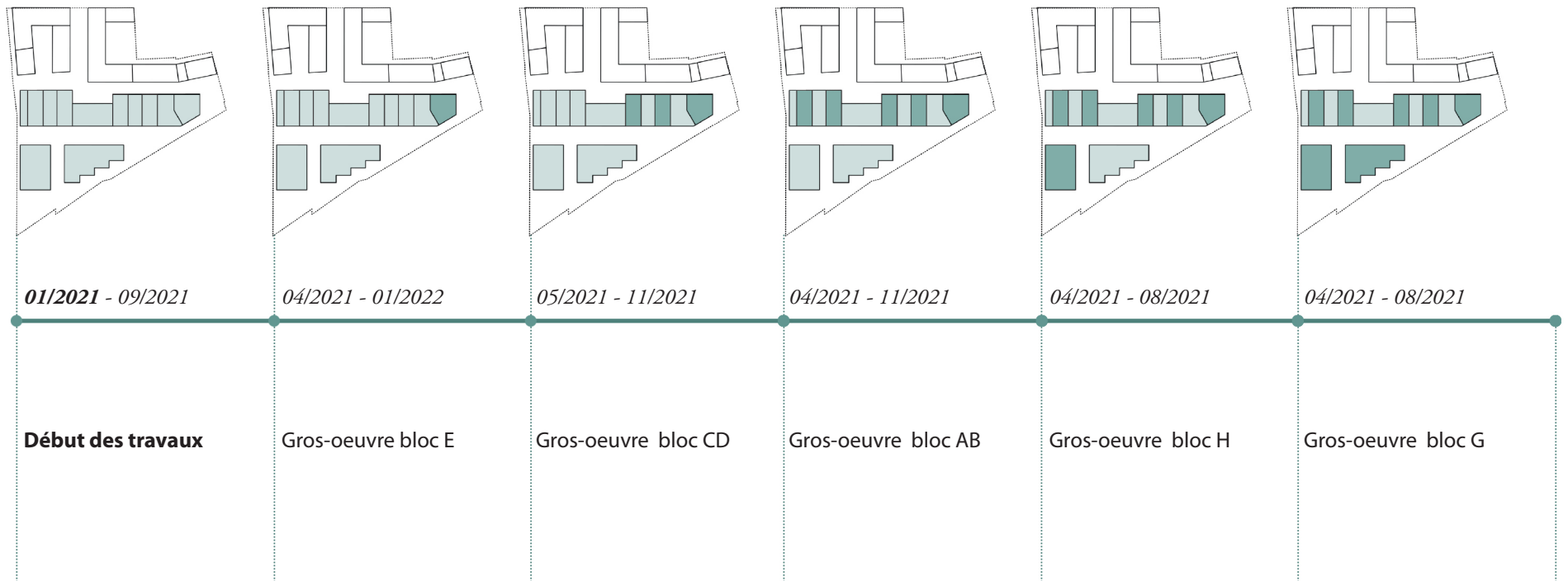


sécurité



# Planning chantier

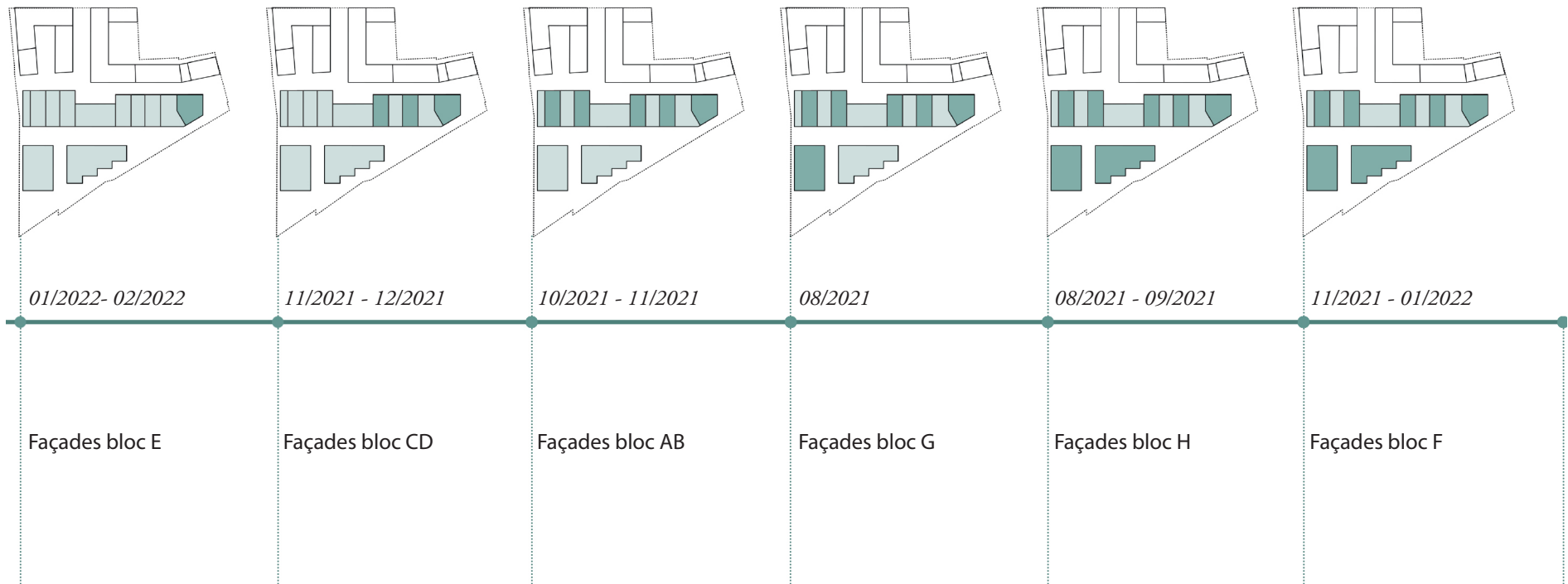
## Gros oeuvre



## L'évolution du chantier



## Façades



## L'évolution du chantier

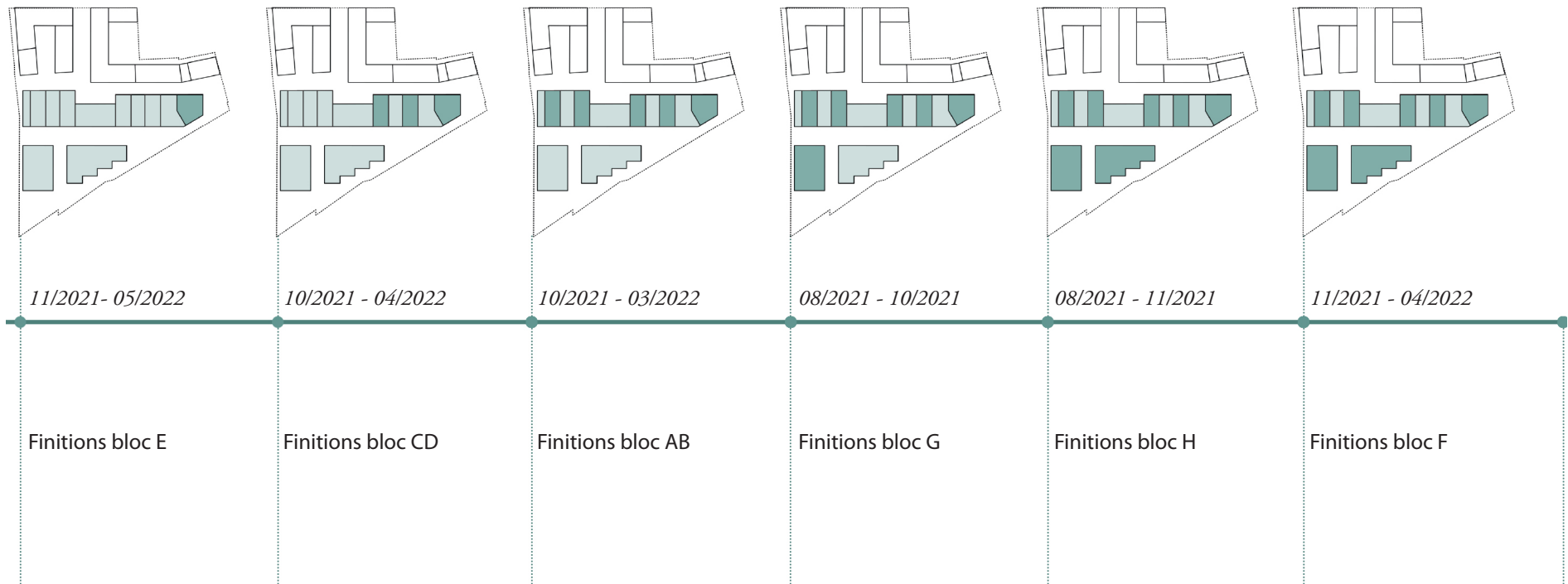
## Toitures



## L'évolution du chantier



## Finitions



## L'évolution du chantier

## Abords



zone public: 02/2022 - 06/2022  
zone privatif: 09/2021 - 01/2022

**Préreceptions 09/2022**

## L'évolution du chantier





01/2021

## Le début du chantier





05/2021

# VI

## Questions



*Vivre ensemble - Novacity*



citydev  
brussels  
dwa/wva  
www.citydev.be  
020 429111  
Rue de la Woluwe 62 • 1200 Brussels  
Tel: +32 (0)2 429 1111 • Fax: +32 (0)2 429 1112